

# VÔ NGÃ MINH PHI

Soạn dịch: HUYỀN THANH

**Vô Ngã Minh Phi** tên Phạn là **Nairātmya-yoginī**, hay **Nairatmyā**. Lại xưng là Kim Cương Vô Ngã Phật Mẫu, Vô Ngã Phật Mẫu, Vô Ngã Mẫu...

Căn cứ vào Thân **nhân cách hóa** của Trí Tuệ Bát Nhã thì Vô Ngã Minh Phi là mẹ của tất cả Phật, cũng là Minh Phi (Yoginī) của **Cát Tường Hỷ Kim Cương** (Śrī-hevajra) thuộc Phật Mẫu của Phái Mật Tông **Tát ca** (Śākya). Tương truyền **Hỷ Kim Cương Bản Tục** là do Đức Phật ứng với sự thỉnh hỏi của Vô Ngã Phật Mẫu mà tuyên nói, sau này lưu truyền kết tập thành sách, tức do Vô Ngã Phật Mẫu đích thân trao **Pháp Yếu** cho bậc Đại Thành Tựu **Tất Lý Oát Ba**, bởi thế Vô Ngã Phật Mẫu chiếm địa vị rất trọng yếu trên dòng truyền thừa của Phái **Tát Ca**

**Vô Ngã Phật Mẫu** có thân màu xanh, một mặt hai cánh tay, hai chân, tóc màu hồng dựng đứng lên trên, đầu đội mào năm đầu lâu, cổ đeo vòng hoa đầu lâu, tay phải cầm cây Kim Cương Việt Dao lơ lửng trên, tay trái để trước ngực cầm cái **bát đầu lâu** (Kapāla) màu trắng, vai trái cặp cây gậy ba chia (tam xoa trượng), thân mặc quần da cạp, Anh Lạc trang nghiêm, ngồi Kiết Già



hoặc co gập chân phải, duỗi chân trái theo tư thế múa, dẫm đạp lên thân người trên vành mặt trời trên hoa sen





Ý nghĩa của hình tượng:

- .) Thân màu xanh biểu thị cho Trí Tuệ nguyên thủy như không gian
- .) Đầu đội mào năm đầu lâu biểu thị cho sự gom tụ Năm Trí của Năm Phật vào một thân
- .) Tóc màu hồng dựng đứng lên trên biểu thị cho sự tăng trưởng Đại Bi dũng mãnh
- .) Cổ đeo vòng hoa đầu lâu biểu thị cho sự chiến thắng, trấn phục Vọng Niệm, Ngã Chấp của tất cả Trần Thế
- .) Tay phải cầm cây Kim Cương Việt Đạo biểu thị cho sự đoạn trừ tám vạn bốn ngàn phiền não
- .) Tay trái cầm cái bát đầu lâu (Kapāla) màu trắng biểu thị cho **dụng** để làm Quán Đỉnh
- .) Cây gậy ba chia biểu thị cho sự **Thê Ngộ** quá trình từ vọng
- .) Quần da cạp biểu thị cho sự dũng mãnh không có sợ hãi
- .) Ngồi Kiết Giá biểu thị cho sự an định ái dục thấp hèn
- [Dẫm đạp trên thân người biểu thị cho sự trấn phục ái dục thấp hèn]

\_ Căn cứ vào Kinh Văn của **Cát Tường Hỷ Kim Cương Tập Luân Cam Lộ Tuyên** đã miêu thuật thì: hình tượng của **Cát Tường Hỷ Kim Cương** (Śrī-hevajā) là tượng **song Thân** cùng ôm giữ vị Minh Phi là **Vô Ngã Phật Mẫu**.

Do “*Vì biểu thị sự dung nhập thường hằng của **Bi Trí** cho nên hai Tôn **Phụ Mẫu** hiện tướng tương hợp*”. Mẫu Tính là **Vô Ngã Phật Mẫu** đại biểu cho Trí Tuệ trác việt phi phạm, **Phụ Tính** là Cát Tường Hỷ Kim Cương tượng trưng cho Từ Bi tràn khắp Pháp Giới. Hình tượng **Song Thân** nam **Bi**, nữ **Trí** ấy nhằm chứng minh Lý Thú **mùi vị thù thắng** (thắng vị) của **Bi Trí Song Vận** cùng với cảnh giới viên dung của tất cả, là sự tồn tại có thật vậy



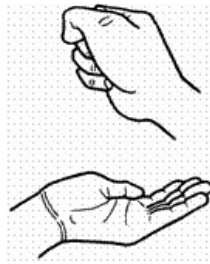
Trong hình tượng **Song Thân** này thì **Vô Ngã Phật Mẫu** biểu thị cho thân **nhân cách hóa** của Trí Tuệ Bát Nhã, **Cát Tường Hỷ Kim Cương** tượng trưng cho Từ Bi vòng khắp Pháp Giới. **Bi Trí hợp** nhất, sau khi thâm nhập Trí Tuệ Thiền Định thì **Giác Tính** sung mãn chinh đốn Pháp Giới tinh mật thâm sâu ấy, chứng minh cụ thể sự tồn tại của cảnh giới tinh thần viên mãn.

\_ Chữ chủng tử của Vô Ngã Minh Phi là: **Ā**

\_ **Vô Ngã Minh Phi Thủ Ấn:**

Ngửa bàn tay trái duỗi ngang bằng, hướng đầu ngón về bên phải (quán tưởng cầm cái bát đầu lâu Kapāla) để trước bụng

Tay phải nắm quyền, đưa ngón cái ra bên ngoài (quán tướng cầm cây Kim Cương Việt Đạo) để trước ngực



**Vô Ngã Minh Phi Tâm Chú:**  
**“Ông, a, hồng, phôi, thoa cáp”**  
**OM ĀḤ HŪḤ PHAṬ SVĀHĀ**



Tu tập **Vô Ngã Minh Phi Pháp** hay giúp cho con người phá trừ sự ám tối của phiền não, tăng trưởng Trí Tuệ của Phật

30/03/2014

<http://kinhmatgiao.wordpress.com>